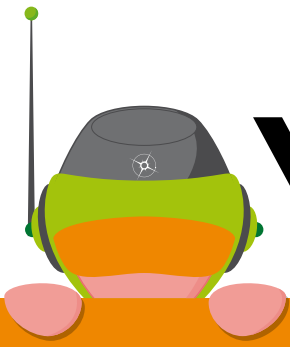


NOVALAB



GEEF STERRENKUNDE DE RUIMTE!

ANTWOORDBLAD NOVALAB OEFENING: SPRINGEN OP DE MAAN

- | | |
|--|---|
| 1: d is het correcte antwoord | 6: $41.8 / 110 = 0.38$. Dit is 38% |
| 2: b is het correcte antwoord | 7: $136.4 / 110 = 1.24$. Dit is 124% |
| 3: Nee, want ze hebben er niets aan | 8: 16.5% is ongeveer 1/6, dus 6 fietsen |
| 4: b is het correcte antwoord.
Je kauwspieren en ooglidspieren
blijf je in de ruimte gebruiken | 9: $20 \times 6 = 120$ kilogram |
| 5: Die spieren in de ruimte blijven trainen,
bijvoorbeeld je arm- en beenspieren
door aan veren te trekken | 10: $50 \times 6 = 300$ kilogram, ja dus;
jij kunt slechts 120 kilogram tillen. Niet dus |
| | 11: is afhankelijk van het gewicht van de leerling |
| | 12: is afhankelijk van het gewicht van de docent |

